

“El problema de la productividad y el desequilibrio del desarrollo territorial a nivel nacional”.

César Sánchez.




¿Qué se busca en esta presentación?:

- Describir el panorama regional, urbano-rural en materia de empleo, productividad y densidad económica.
 - Sobrepasar el indicador de productividad municipal-distrital.
 - Avanzar en una medida más amplia, incorporando la FUNCIONALIDAD ECONOMICA (IFET).
 - Mapear estas medidas.
-
-

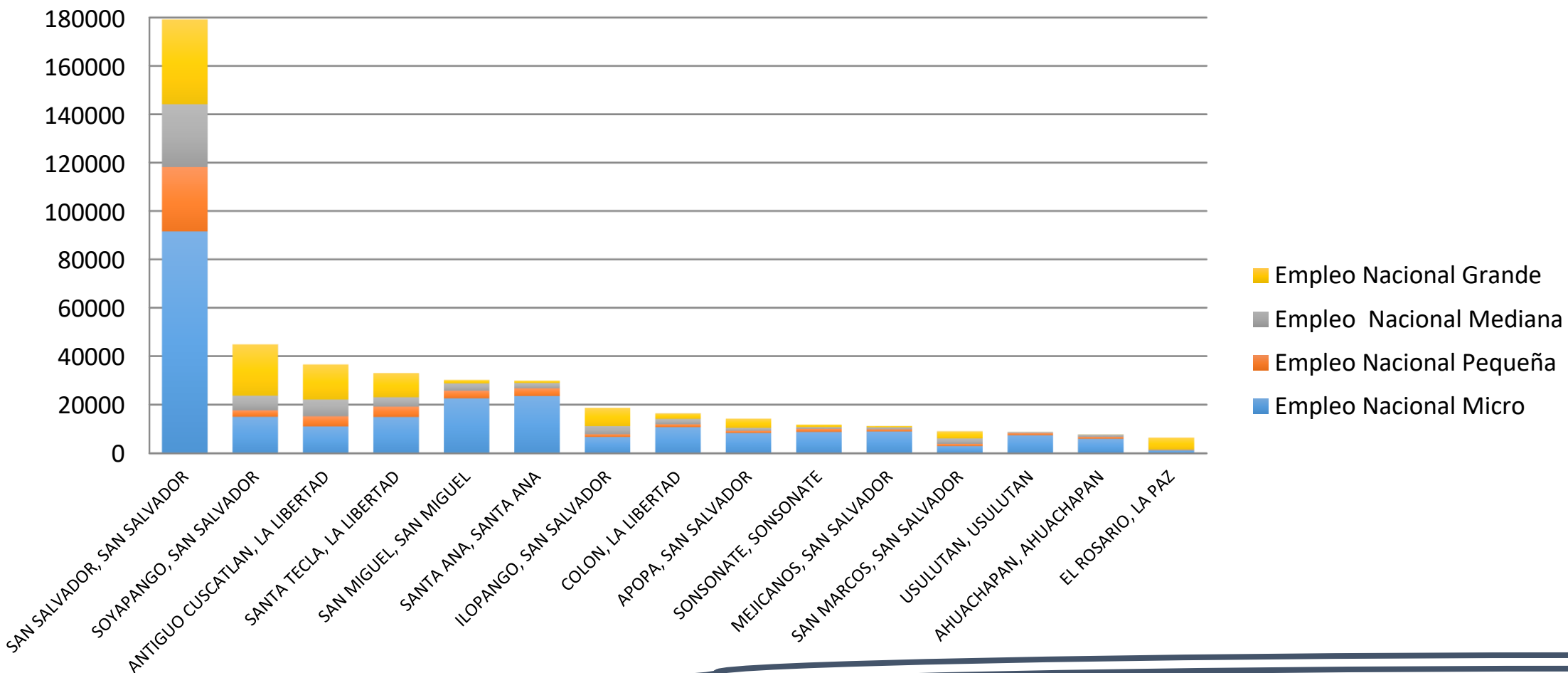


- **Investigaciones base:**

- Índice de Productividad Municipal. Dirección de Coordinación de Políticas Productivas (DICOPP). Ministerio de Economía (2015).
 - “Caracterización de los espacios rurales en El Salvador a partir de estadísticas nacionales: implicaciones para una agenda pública renovada en materia de políticas de desarrollo rural”. En: *Nuevas narrativas para una transformación rural en América Latina y el Caribe: hacia una medición y caracterización renovada de los espacios rurales*. Santiago: CEPAL, 2023. LC/TS.2023/72. p. 247-294
- 



TOP 15 DE MUNICIPIOS CON MAYORES EMPLEOS



Cuadro 6. Características sobre población de los municipios rurales y urbanos en El Salvador. Varios años. Salvo que se indique lo contrario, se trata de promedios

	Población total (Suma)	Extensión territorial (Suma)	Cabecera departamen tal (Suma)	Densidad Población 1992	Densidad Población al 2007	Densidad Población al 2015
Rural	3439093	18929.0	11	249.7	289.2	317.9
Urbano	2305020	2147.5	3	1557.8	1723.6	1929.6
Total	5744113	21076.5	14	419.5	475.4	527.1
Urb/Rur				6.23	5.95	6.06

Fuente: elaboración propia con datos de la Digestyc del *VI Censo de población y vivienda, 2007*.

Cuadro 7. Características sobre actividad de las empresas de los municipios rurales y urbanos en El Salvador, 2015 (Salvo que se indique lo contrario, se trata de promedios de empresas)

	Agro industria	Comercio	Construcción	Electricidad	Industria	Minas y canteras	Servicios	Transporte
Rural	0.1	198.6	0.3	0.1	38.0	0.0	84.1	2.5
Urbano	0.6	1495.6	8.3	1.0	294.7	0.1	751.6	39.6
Total	0.2	366.9	1.4	0.2	71.3	0.0	170.7	7.3
Cantidad de empresas en la zona								
Rural/urbana	19%	13%	4%	14%	13%	15%	11%	6%

Fuente: elaboración propia con datos de *Directorio de Unidades Económicas*, 2015. DIGESTYC.

Cuadro 9. Características sobre el tamaño de las empresas de los municipios rurales y urbanos en El Salvador, 2015 (Salvo que se indique lo contrario, se trata de promedios de empresas)

	Grande	mediana	pequeña	micro	Promedio de empresas por municipio	Total de empresas
Rural	0.3	0.4	6.1	317.0	323.8	73824.0
Urbano	12.5	14.5	110.7	2453.7	2591.4	88106.0
Total	1.9	2.2	19.7	594.3	618.1	161930.0

Fuente: elaboración propia con datos de *Directorio de Unidades Económicas*, 2015. DIGESTYC.

Cuadro 10. Relación por tipo de tamaño de empresas en la región rural versus urbana

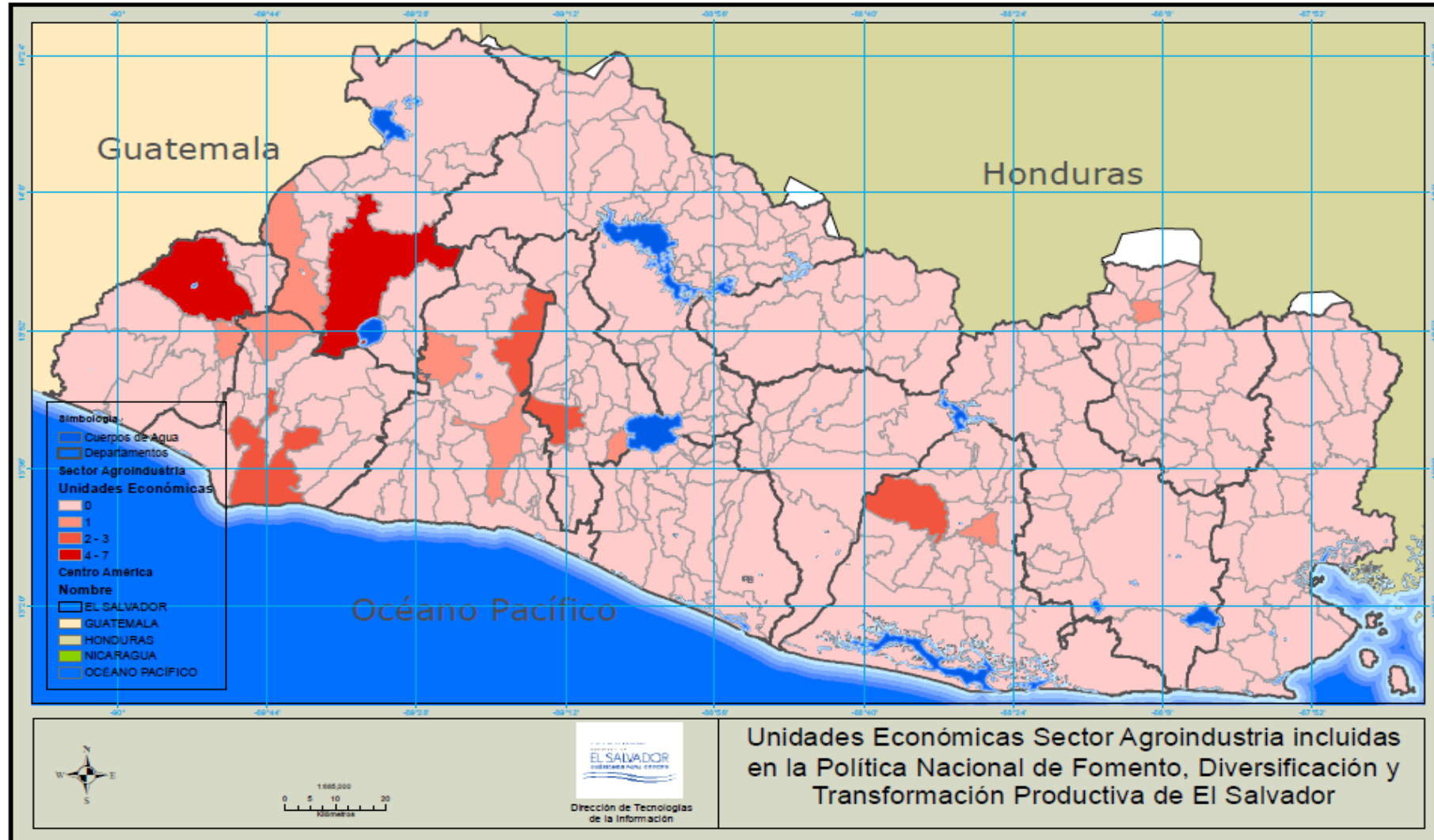
El Salvador. 2015				
	Grande	Mediana	pequeña	micro
Rural/Urbano	2%	3%	6%	13%

Fuente: elaboración propia con datos de *Directorio de Unidades Económicas*, 2015. DIGESTYC.

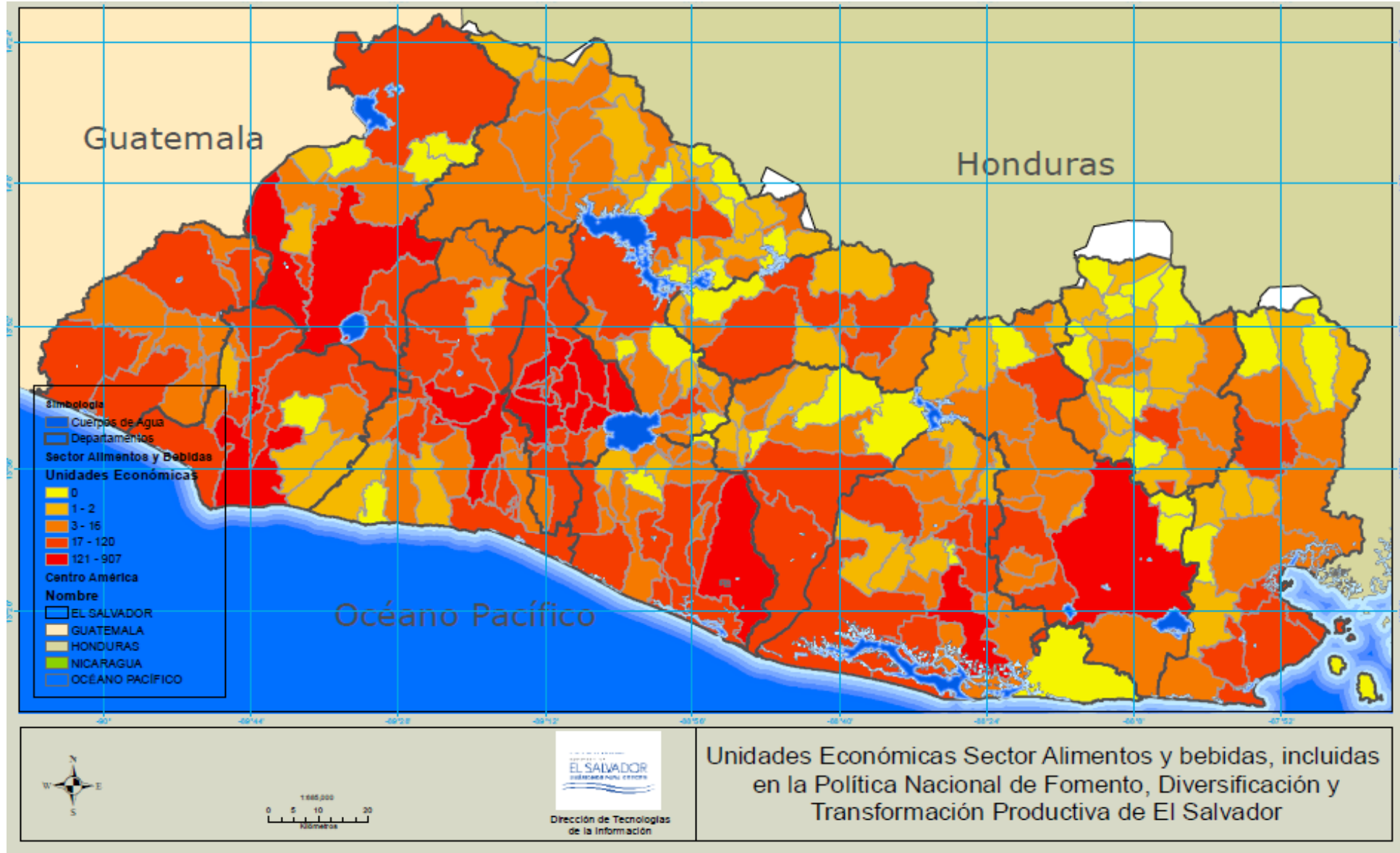


Los diferentes sectores en las regiones de El Salvador, 2015. Una visión rápida.

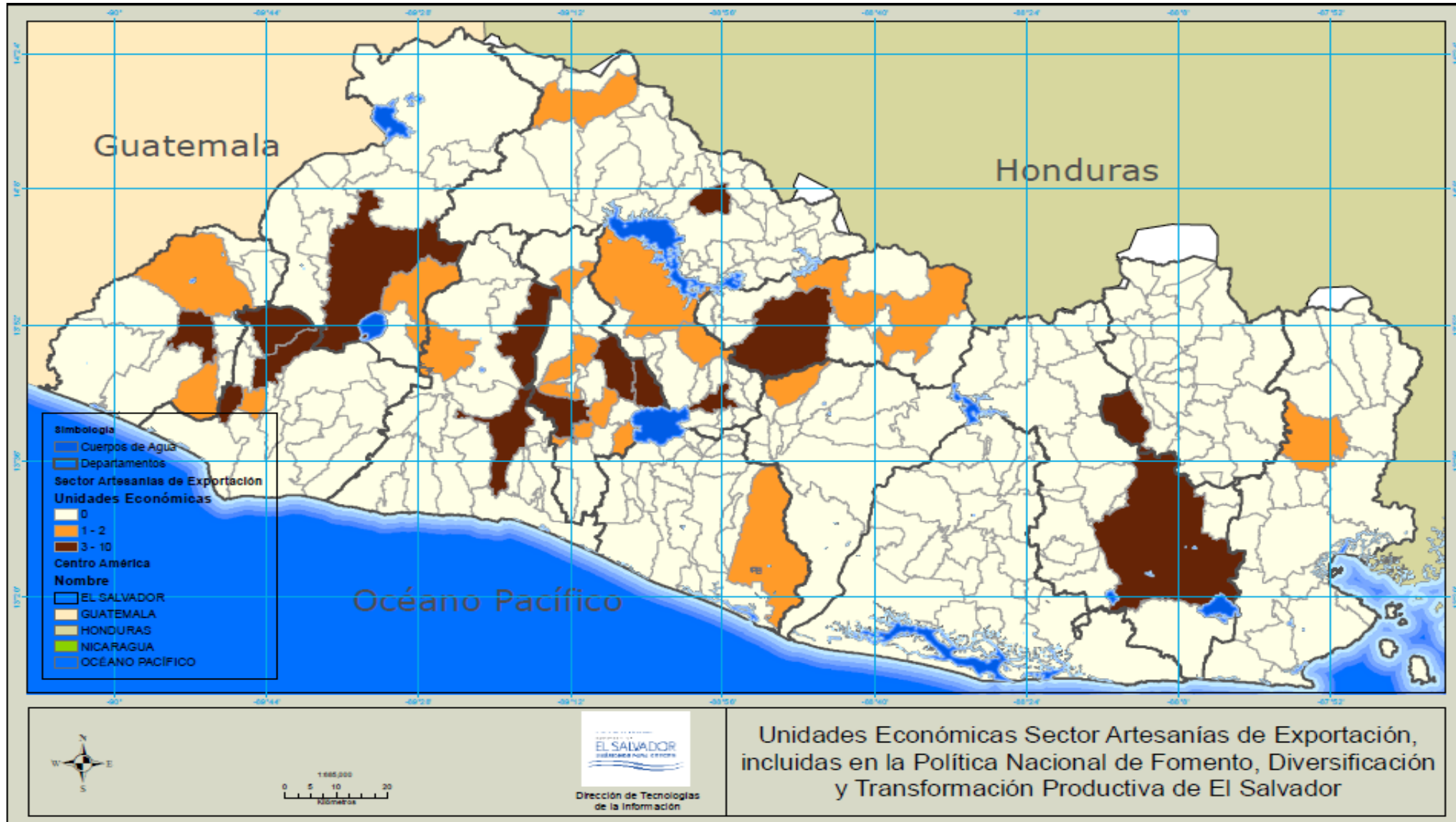
AGROINDUSTRIA



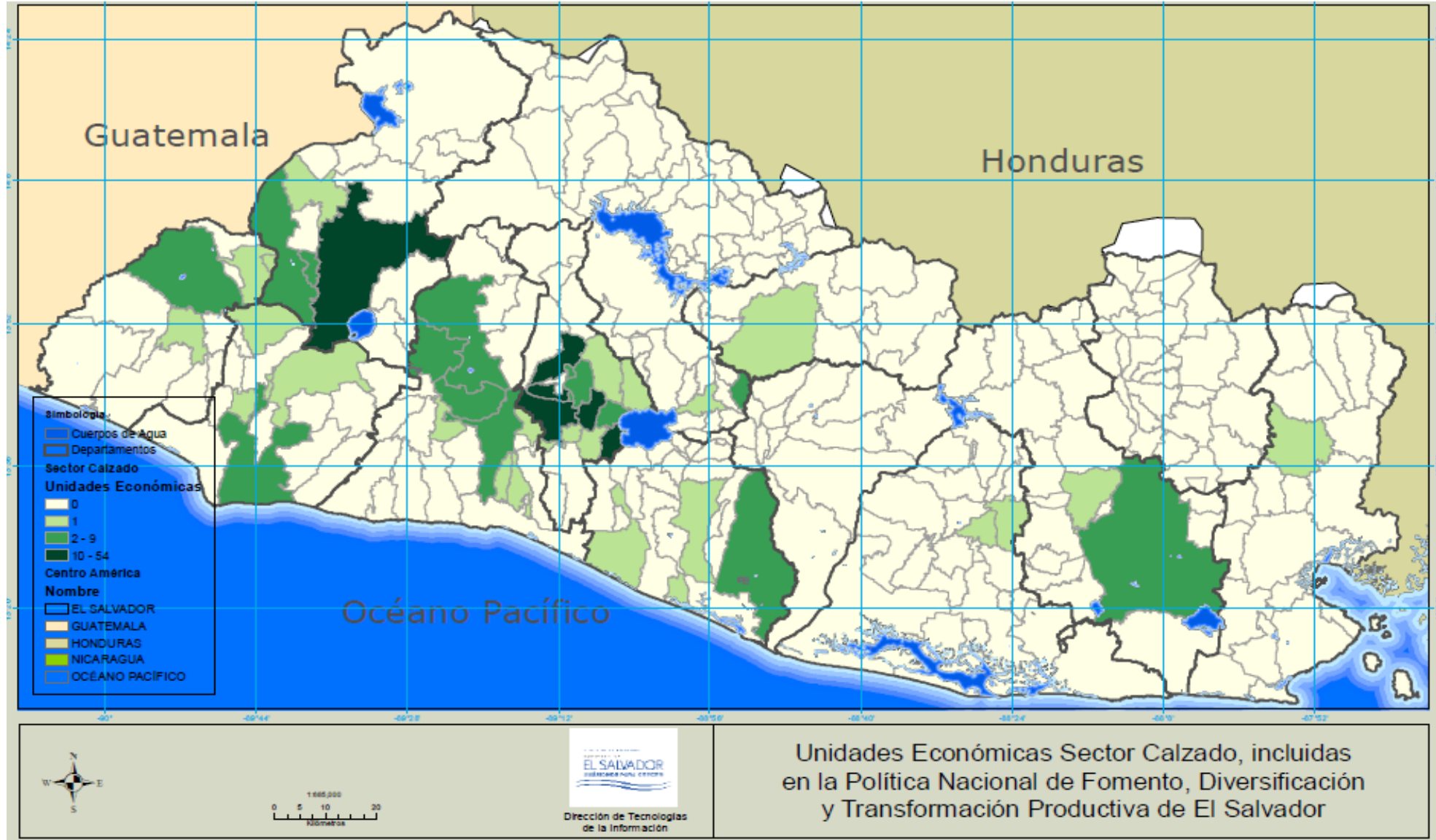
ALIMENTOS Y BEBIDAS



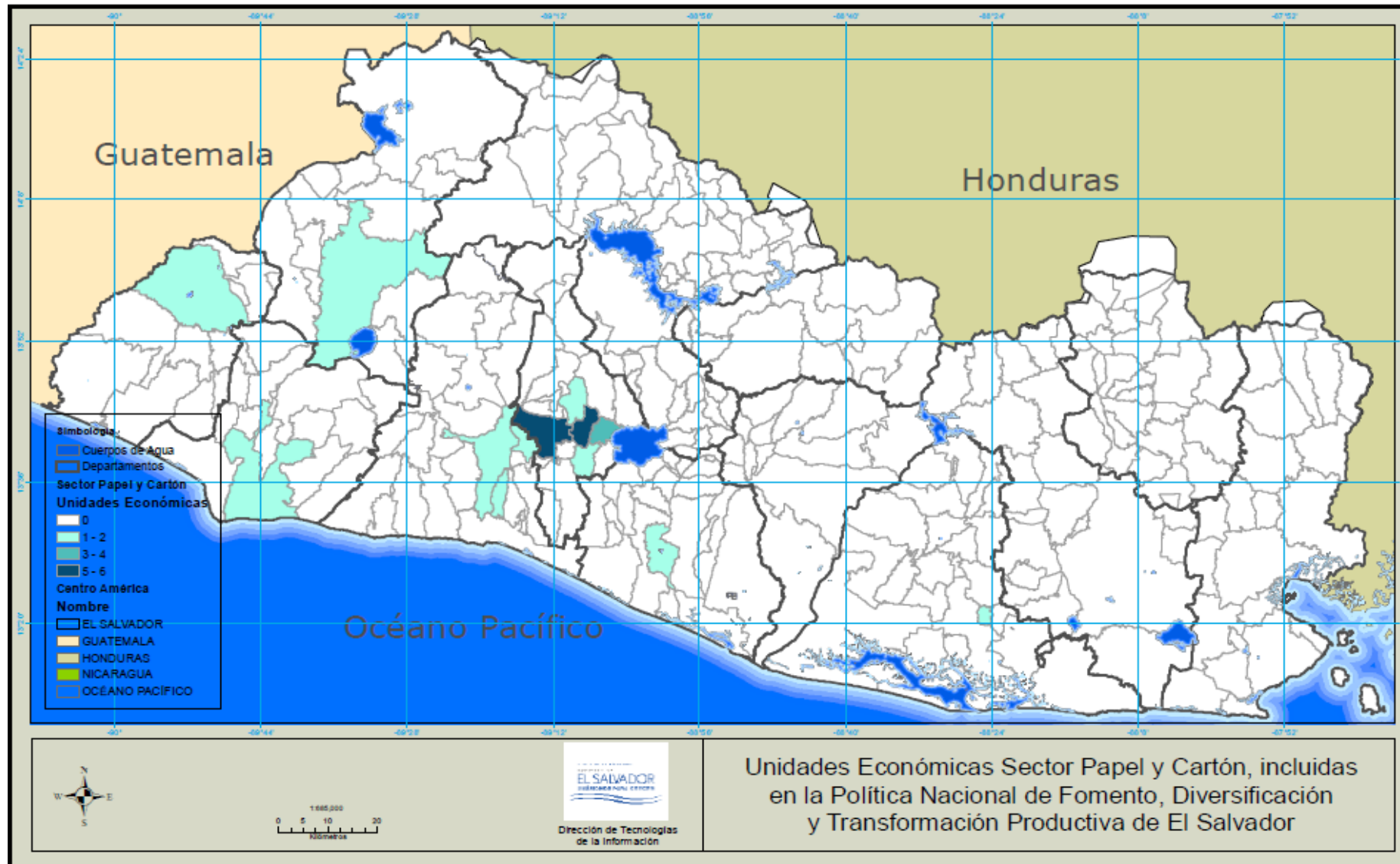
ARTESANÍAS



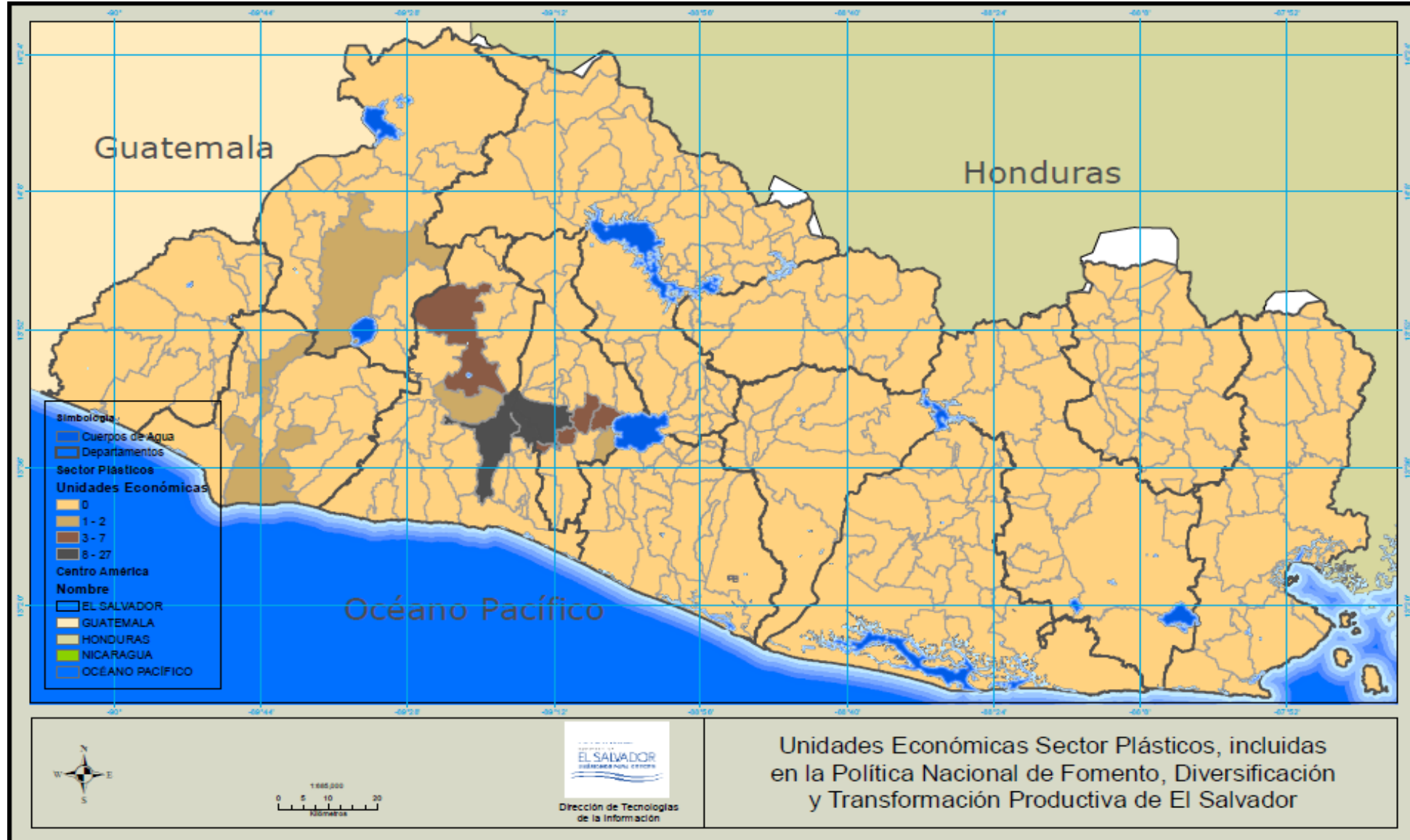
CALZADO



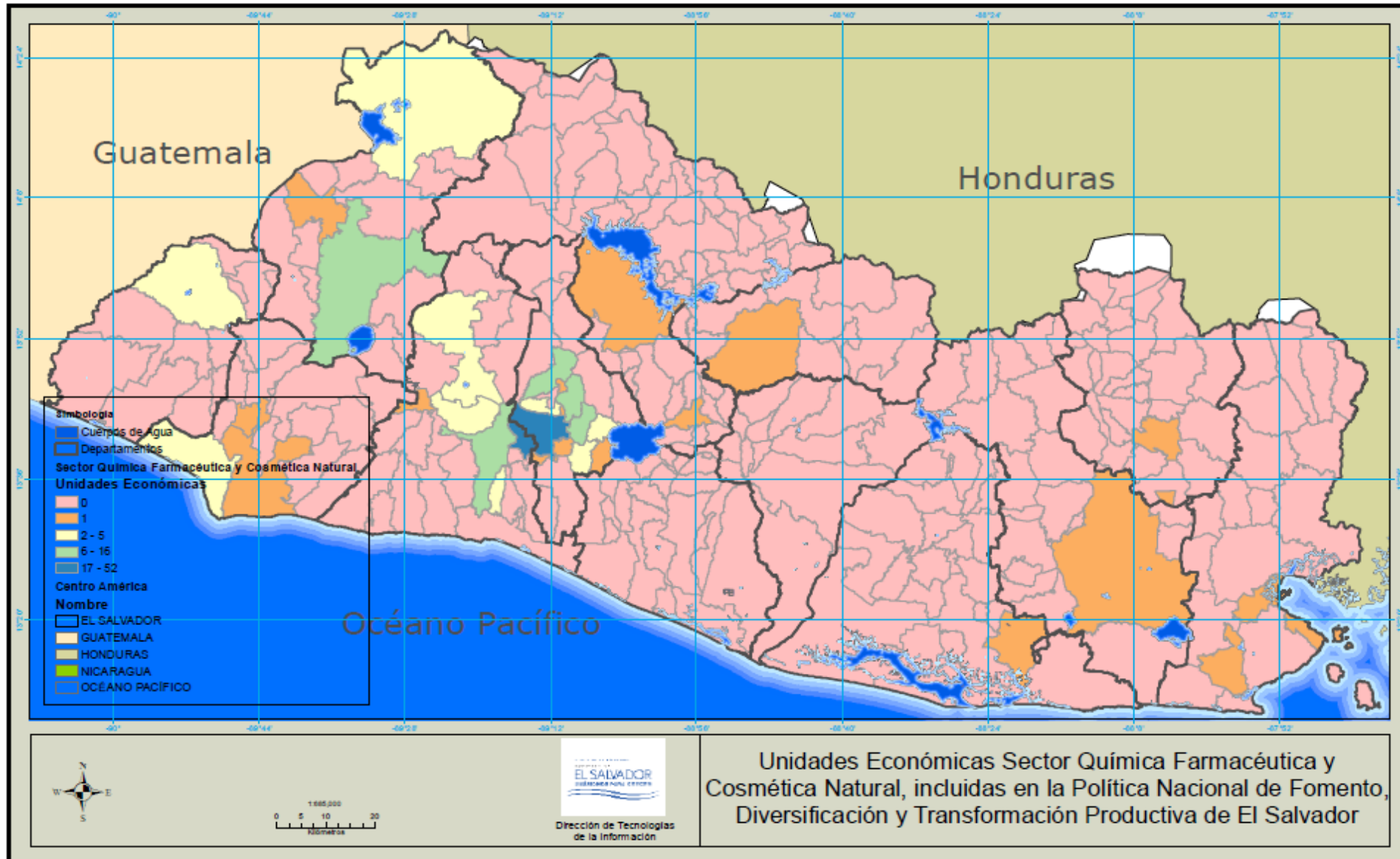
PAPEL Y CARTÓN



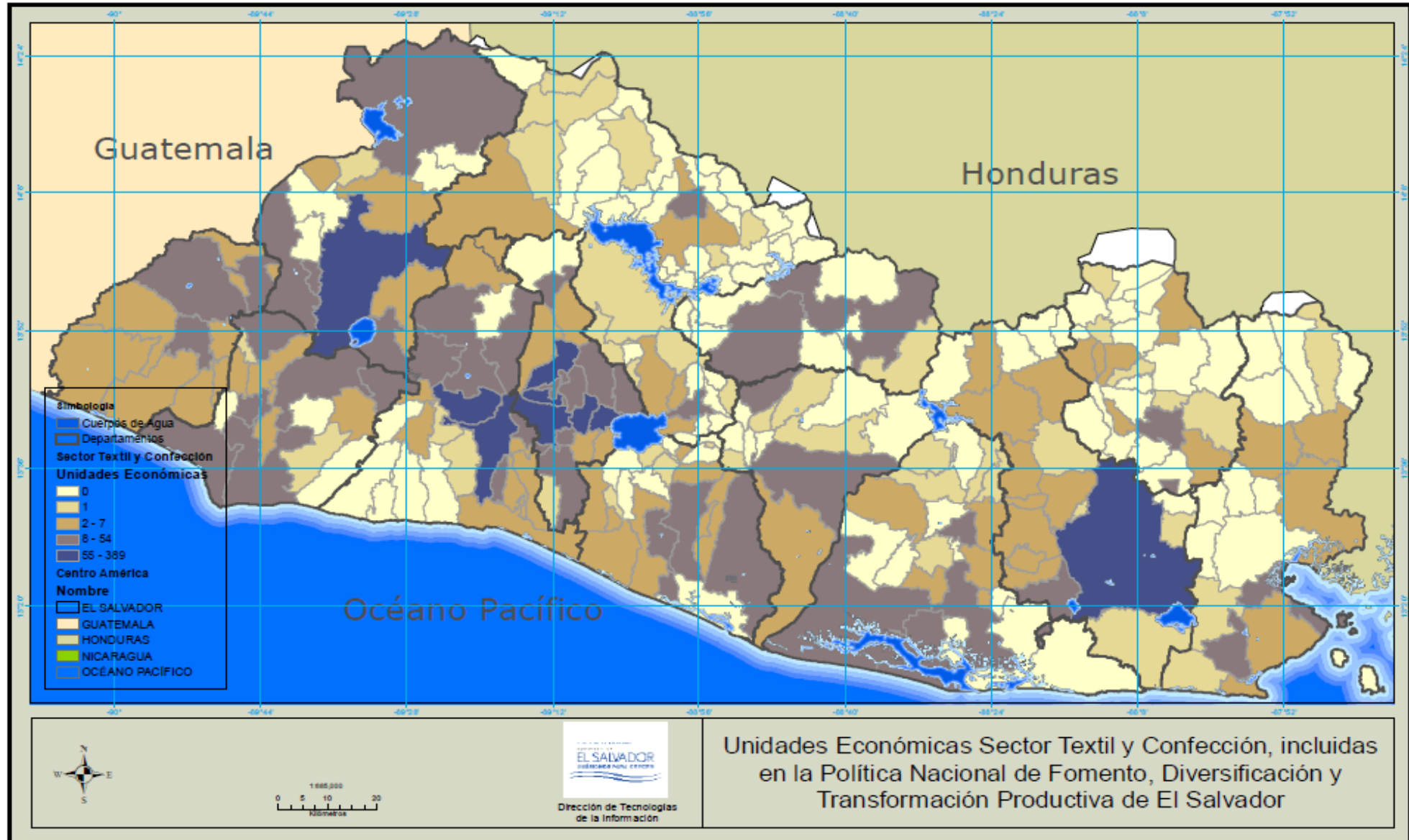
PLASTICOS



QUÍMICA Y FARMACIA



TEXTILES Y CONFECCIÓN




¿Cómo se distribuyen las empresas por actividad y tamaño en El Salvador?

Debe de recordarse que el índice de Herfindahl es un índice de concentración, que aquí se ha modificado por conveniencia, de modo que, el valor nulo expresa la máxima concentración y la unidad, la máxima igualdad. **De este modo, se observa que tiende a existir una diversidad o igualdad de la presencia de las actividades de las empresas a nivel nacional para las dos zonas y que existe una prevalencia de la microempresa en las dos regiones.**


Cuadro 11. Concentración de las empresas en las zonas rurales y urbanas por actividad y tamaño

	Índice de Herfindahl modificado	
	Herfindahl por actividad	Herfindahl por tamaño
Rural	57.0%	2.1%
Urbano	60.0%	6.7%
Total	57.4%	2.7%

Fuente: elaboración propia con datos de *Directorio de Unidades Económicas*, 2015. DIGESTYC.



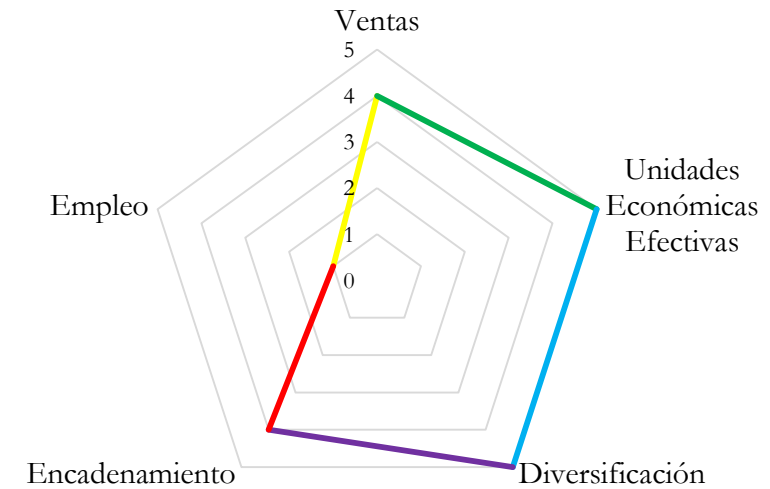
¿Cómo es el índice de productividad Municipal
(Distritos) en El Salvador?



Top Municipios IPM

Posición	Municipio	IPM
1	SOYAPANGO, SAN SALVADOR	16.5
2	SAN MARCOS, SAN SALVADOR	16.5
3	ILOPANGO, SAN SALVADOR	16
4	SONSONATE, SONSONATE	16
5	ANTIGUO CUSCATLAN, LA LIBERTAD	15.5
6	SANTA ANA, SANTA ANA	15
7	APOPA, SAN SALVADOR	15
8	COLON, LA LIBERTAD	15
9	EL ROSARIO, LA PAZ	15
10	SAN SALVADOR, SAN SALVADOR	14.5

SOYAPANGO, SAN SALVADOR



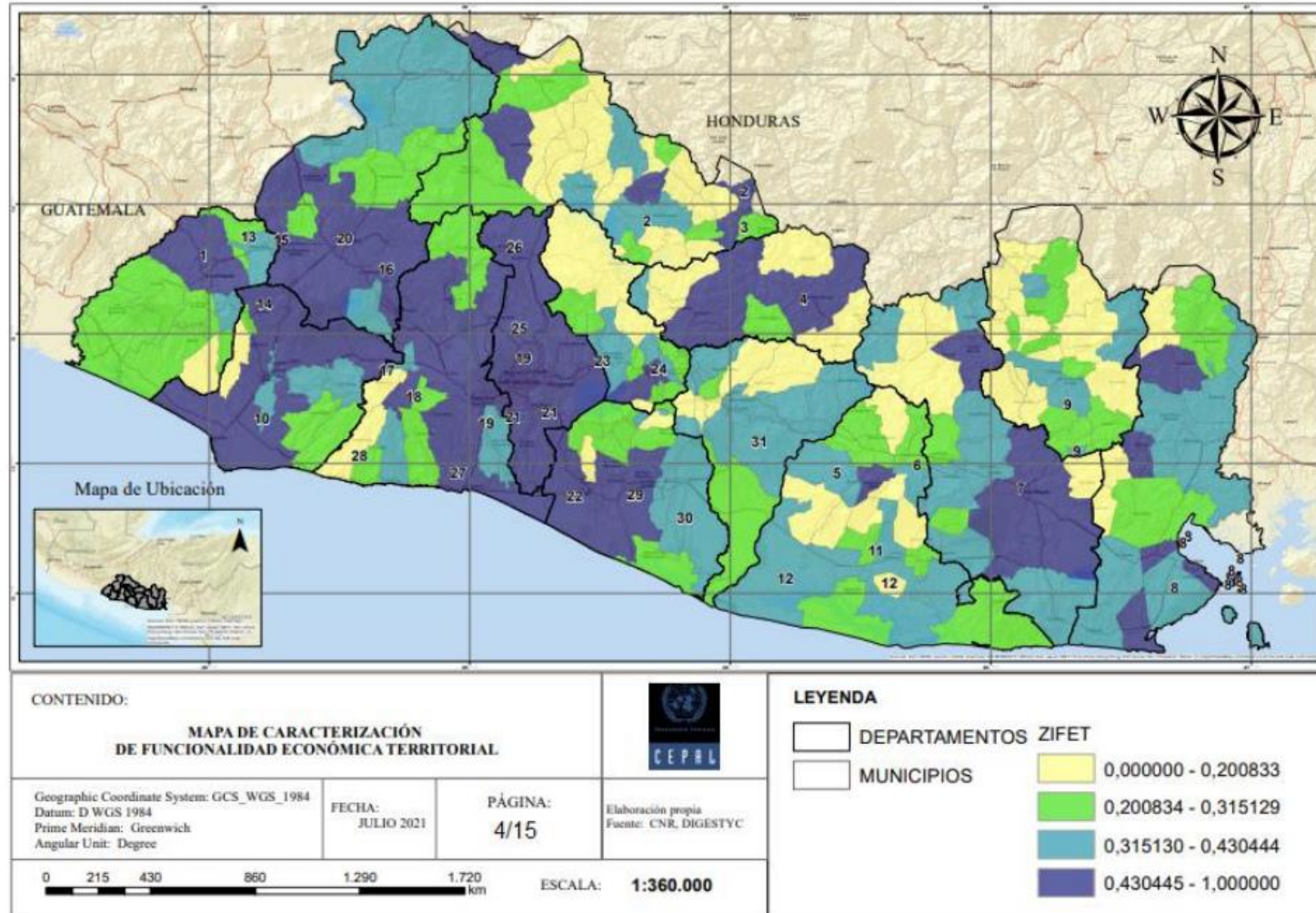
Un ejemplo del tipo de análisis que el IPM permite es el que se hace con el municipio de Sonsonate, departamento de Sonsonate, donde podemos analizar las variables en que el municipio está deficiente, en su caso, Encadenamientos.

¿Cómo se puede mejorar la medida de la productividad regional?

- Con el IFET
 - Las variables que conforman la 'funcionalidad económica territorial' (FET) por municipio son: (1) el índice de Herfindahl para actividades, (2) el índice de Herfindahl para tamaño de empresa, (3) el índice de consumo eléctrico per cápita, (4) el índice del PEA no agrícola, (5) el índice de luminarias, (6) el índice de la variable proxy de densidad de capital por trabajador, (7) el índice de la participación del empleo y (8) el índice de productividad municipal.
-
-

Mapa VII.4

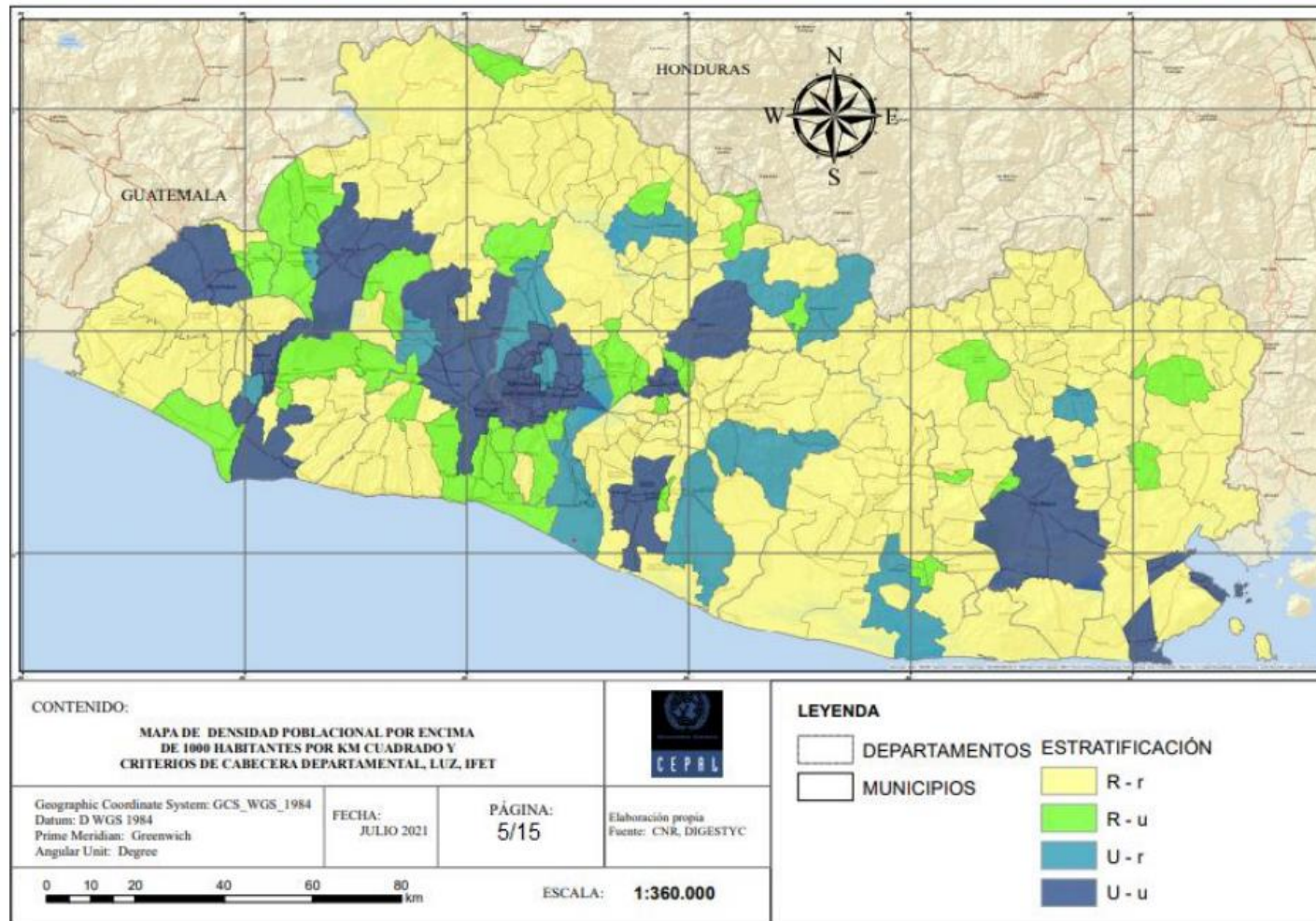
Estratificación de municipios según Índice de Funcionalidad Económica Territorial. Combina criterios luminosidad nocturna, densidad poblacional, si es o no cabecera departamental, e índice de Funcionalidad Económica Territorial



Fuente: Elaboración propia con datos del: “Directorio 2011-2012 y para ventas base de Solvencias DIGESTYC 2017”, “Índice de encadenamiento Unidad de Inteligencia Económica”, DIGESTYC, “Cálculos realizados por la Unidad de Inteligencia Económica MINEC 2015”.

Mapa VII.5

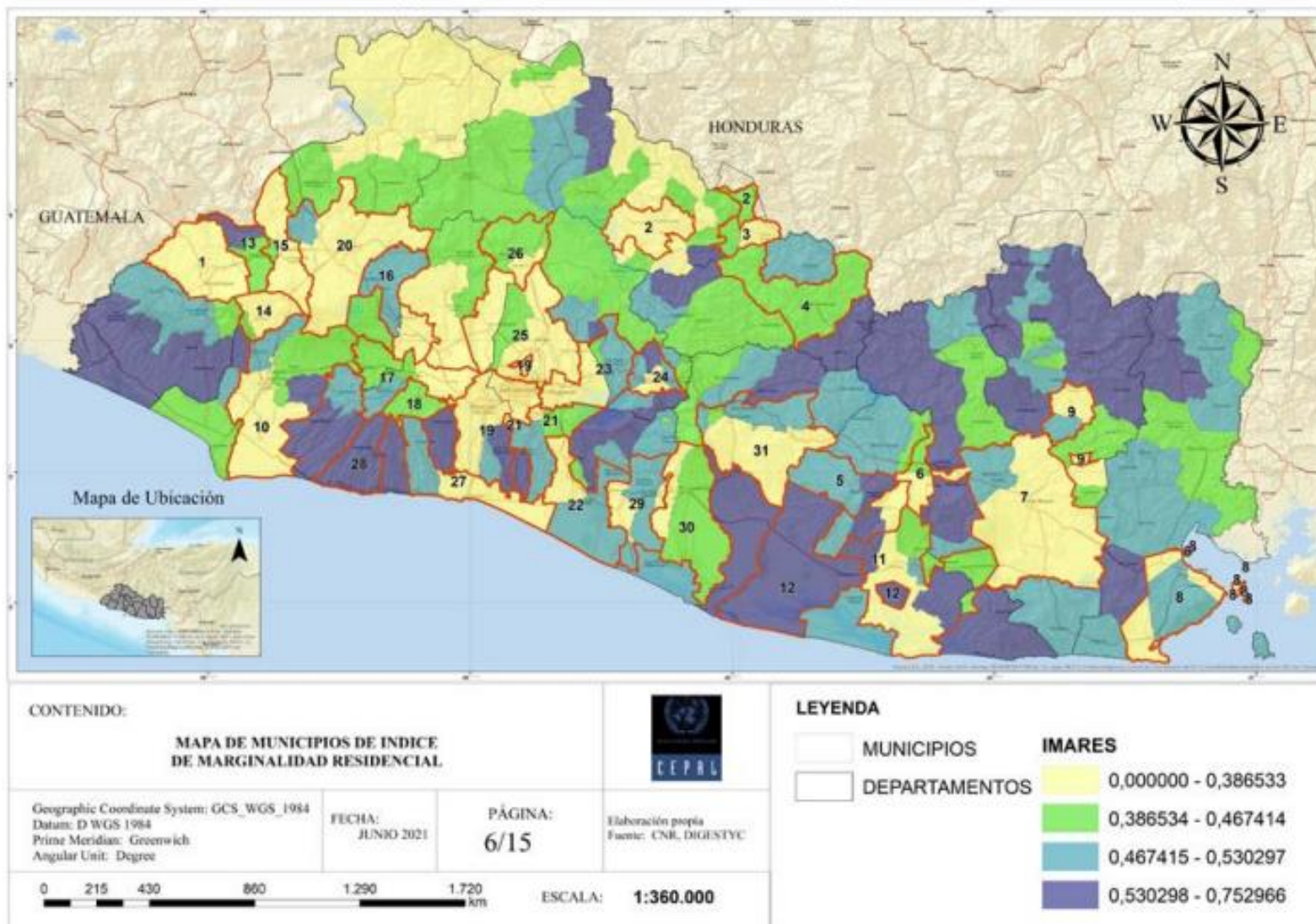
Tipología de municipios, índice compuesto de Funcionalidad Territorial. Combina criterios luminosidad nocturna, densidad poblacional, si es o no cabecera departamental, e índice de Funcionalidad Económica Territorial



Fuente: Elaboración propia con datos del: *VI Censo de población y vivienda, 2007*. “Directorio 2011-2012 y para ventas base de Solvencias DIGESTYC 2017”, “Índice de encadenamiento Unidad de Inteligencia Económica”, DIGESTYC, “Cálculos realizados por la Unidad de Inteligencia Económica MINEC 2015”.

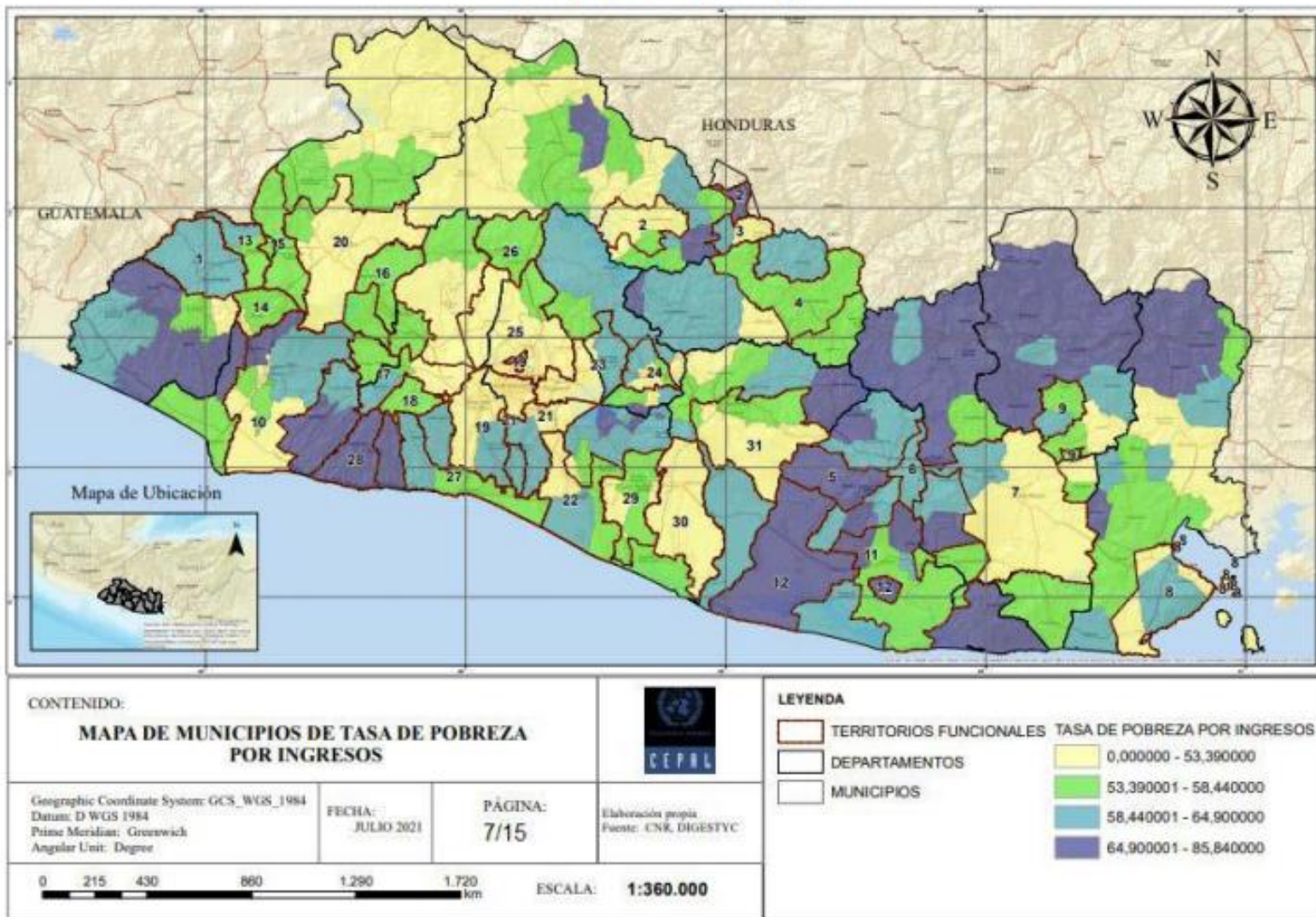
Mapa VII.6

Estratificación de municipios, según el Índice de Marginalidad Residencial (IMARES)



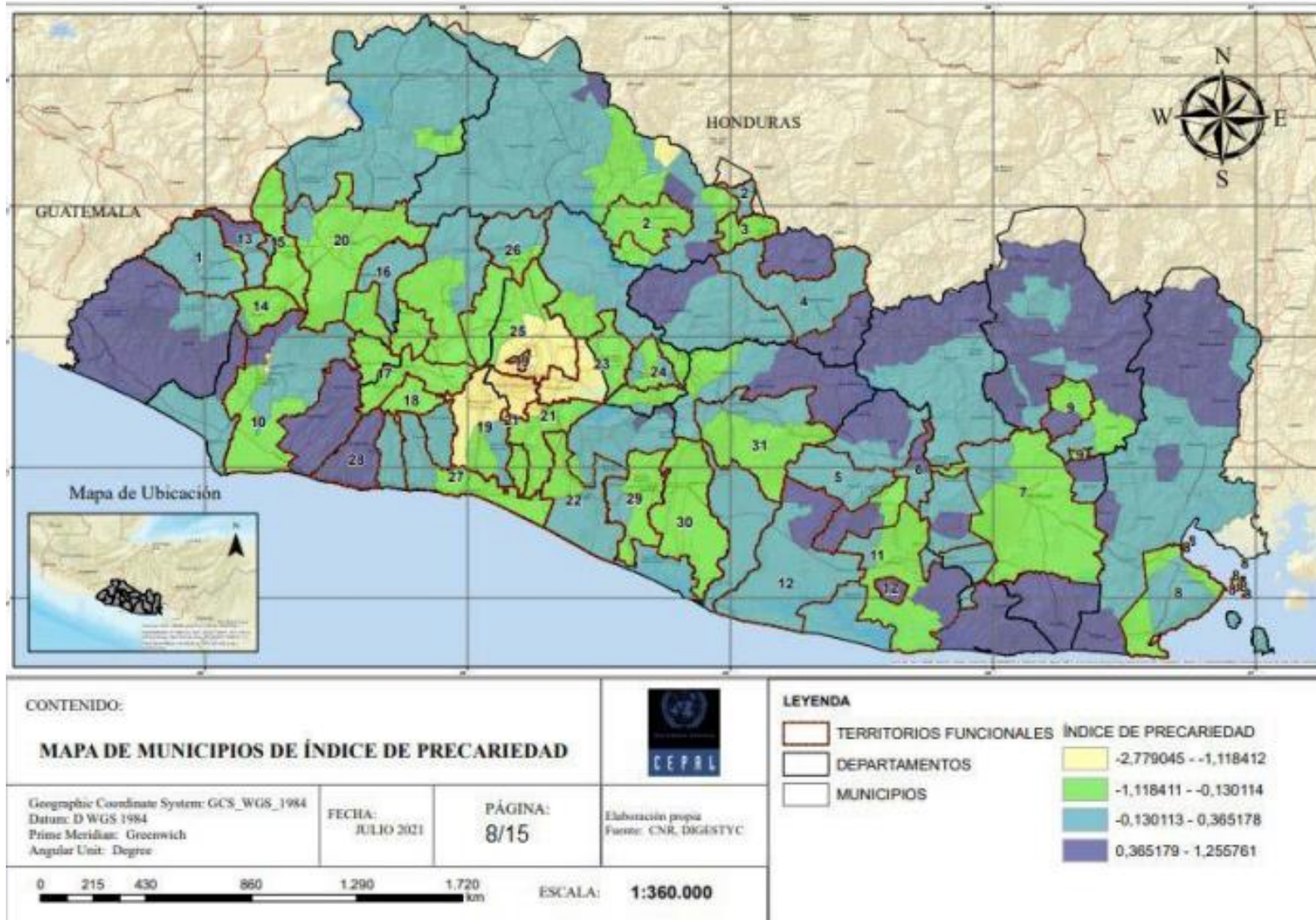
Fuente: Elaboración propia con datos de CNR y DIGESTYC.

Mapa VII.7 Tasa de pobreza por ingresos



Fuente: Elaboración propia con datos de CNR y DIGESTYC.

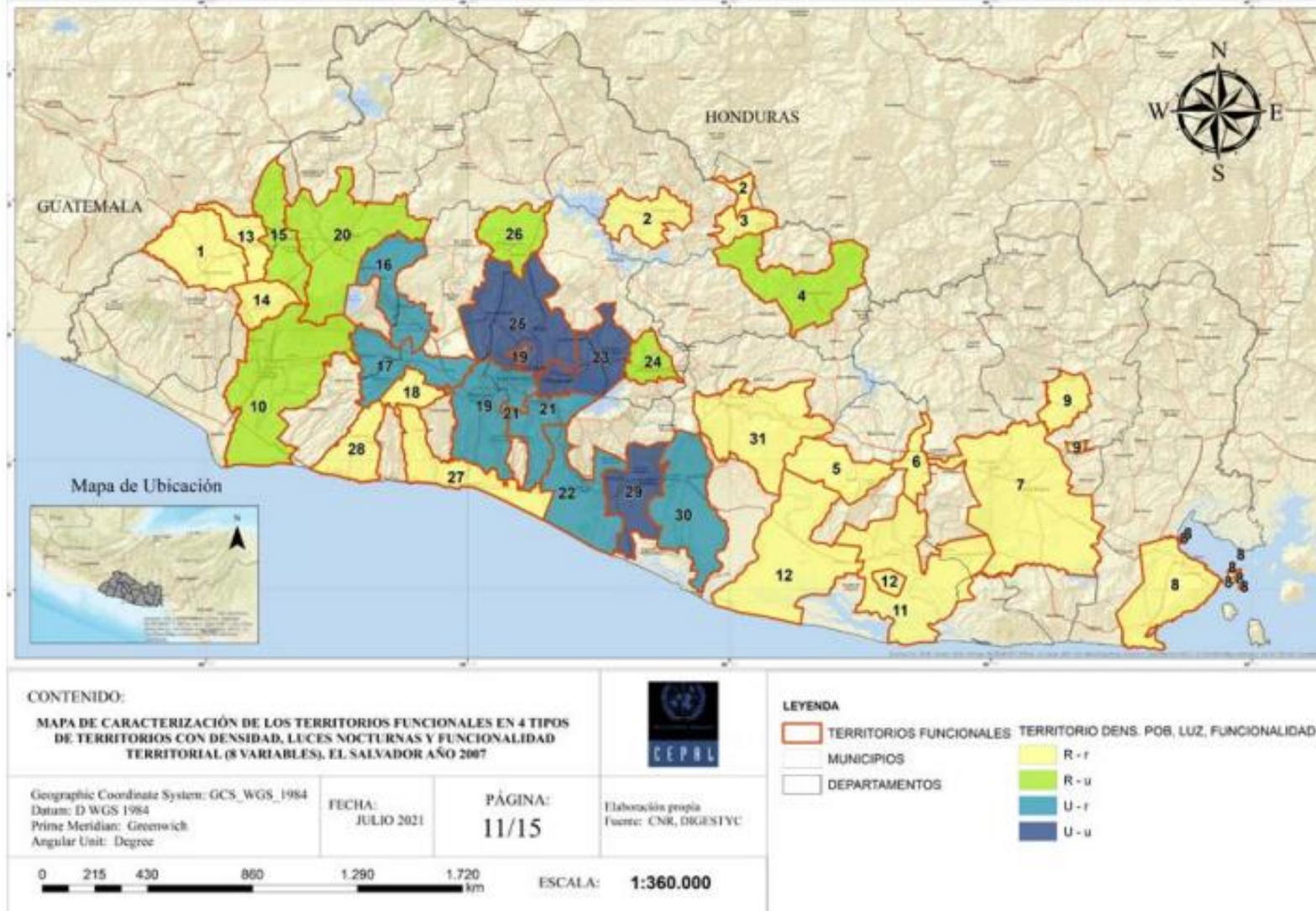
Mapa VII.8 Índice de precariedad



Fuente: Elaboración propia con datos de CNR y DIGESTYC.

Mapa VII.10

Tipología de Territorios Funcionales, según criterios de densidad poblacional, luminosidad nocturna y funcionalidad económica territorial



Fuente: Elaboración propia con datos de CNR y Digestyc.



FIN

