

La población salvadoreña opina sobre el **derecho humano al agua 2023**



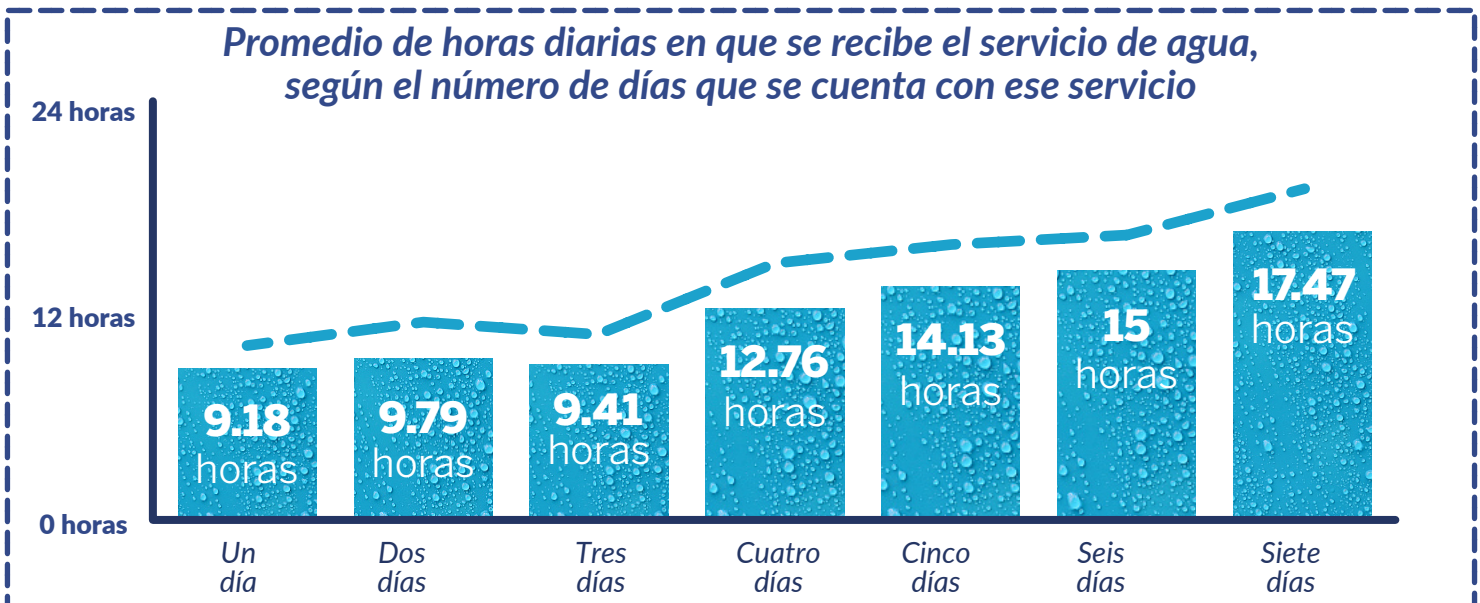
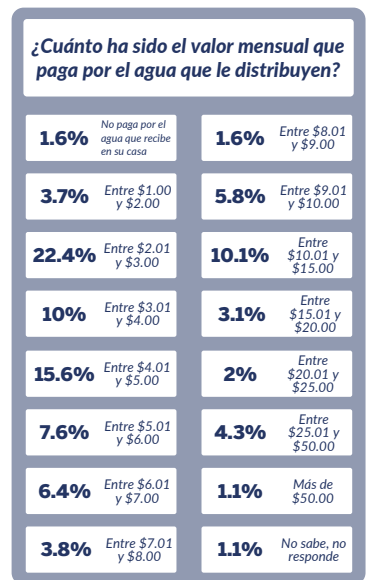
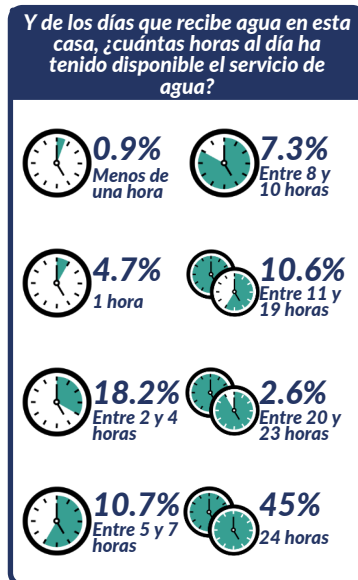
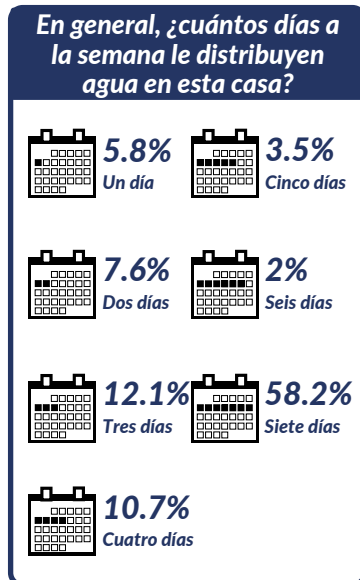
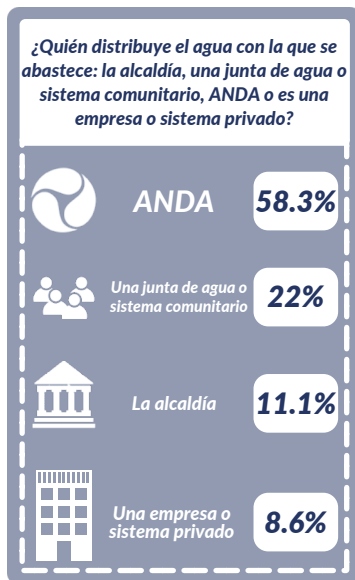
Instituto Universitario de Opinión Pública

Objetivo





El propósito de este estudio de opinión fue conocer las percepciones de la población salvadoreña sobre los principales temas relacionados con el derecho humano al agua, la crisis hídrica en el país y el abastecimiento y tipo de servicio que recibe la población.

Metodología




La encuesta contó con una muestra representativa del total de la población salvadoreña de 18 años en adelante que reside en el país. La muestra final fue de 1270 entrevistas y tuvo un margen de error de más o menos 2.7% y un 95% de nivel de confianza; y fue realizada entre el 4 y el 14 de febrero de 2023. El estudio fue realizado por medio de visita directa a la residencia de las personas entrevistadas y tuvo una cobertura en los 14 departamentos del país.



Relación entre la frecuencia con la que se recibe el servicio de agua y el costo mensual pagado según distribuidor

Tipo de distribuidor	Promedio de días a la semana en que se recibe el servicio de agua	Promedio de horas al mes que se ofrece el servicio	Cobro mensual por el servicio
 La alcaldía	4.25 días a la semana	166.79 horas al mes	\$ 7.28 dólares al mes
 Junta de agua o sistema comunitario	5.36 días a la semana	315.95 horas al mes	\$ 7.58 dólares al mes
 ANDA	5.58 días a la semana	391 horas al mes	\$ 9.45 dólares al mes
 Empresa o sistema privado	5.76 días a la semana	358.69 horas al mes	\$ 10.54 dólares al mes

Relación entre la frecuencia con la que se recibe el servicio de agua y el costo mensual pagado según distribuidor Comparativo 2020-2023

Tipo de distribuidor	Año	Promedio de días a la semana en que se recibe el servicio de agua	Promedio de horas al mes que se ofrece el servicio	Cobro mensual por el servicio
 La alcaldía	2023	4.25 días a la semana	166.79 horas al mes	\$ 7.28 dólares al mes
	2020	6.35	394.07	\$ 7.02
 Junta de agua o sistema comunitario	2023	5.36 días a la semana	315.95 horas al mes	\$ 7.58 dólares al mes
	2020	5.55	335.58	\$ 6.99
 ANDA	2023	5.58 días a la semana	391 horas al mes	\$ 9.45 dólares al mes
	2020	5.24	355.72	\$ 9.64

Características de la muestra

Nivel académico	Porcentaje
Ninguno	5.7%
Primaria	23.6%
Plan básico	17.7%
Bachillerato	35.1%
Técnico o Universitario	17.8%

Sexo	Porcentaje
Mujer	54.6%
Hombre	45.4%

Área	Porcentaje
Rural	39.2%
Urbana	60.8%

Estrato	Porcentaje
Alto	1.3%
Medio alto	0.9%
Medio bajo	14.3%

Categoría	Porcentaje
Obrero	38.8%
Marginal	5.4%
Rural	39.2%

Zona

AMSS	25.1%
Occidental	21.7%
Central	23.4%
Paracentral	10.4%
Oriental	19.4%

Edad

De 18 a 25 años	22.7%
De 26 a 40 años	32%
De 41 a 55 años	21.3%
De 56 a más años	24.1%

Departamento

