

# La población salvadoreña opina sobre la continuación del Régimen de Excepción

## Objetivo

El Instituto Universitario de Opinión Pública (Iudop) de la UCA realizó recientemente un amplio estudio académico con el propósito de conocer, entre otras cosas, la opinión de las y los salvadoreños, ante la prolongación del Régimen de Excepción que decretaron las autoridades salvadoreñas desde marzo del año 2022. Esta investigación permite evidenciar el impacto en la imagen y confianza pública que esta medida ha representado para las instituciones de seguridad y justicia.

## Metodología

La encuesta fue realizada en el periodo del 09 y el 27 de septiembre de 2022. Este estudio de opinión tiene una muestra representativa del total de la población adulta que reside en el país. Esta muestra nacional cuenta con un total de 1,269 entrevistas válidas y un margen de error de más o menos 2.75%; un 95% de nivel de confianza. El levantamiento de información para este estudio académico fue realizado de forma presencial, con visita directa a la residencia de las y los salvadoreños que accedieron a participar en el estudio.

### Calificación ciudadana al Régimen de Excepción

7.24



### Aprobación ciudadana al Régimen de Excepción

75.9%



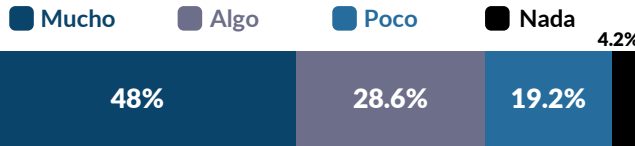
Aprobado  
Notas (6 a 10)

24.1%



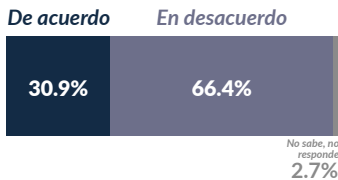
Reprobado  
Notas (0 a 5)

¿Qué tanto cree usted que, con el Régimen de Excepción, la población salvadoreña está protegida frente a la delincuencia: mucho, algo, poco o nada?



## Opiniones ciudadanas sobre el debido proceso durante el Régimen de Excepción

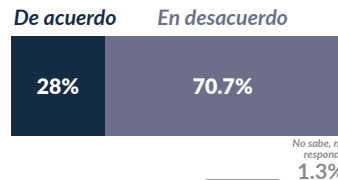
¿Está usted de acuerdo o en desacuerdo con que el Régimen de Excepción permita que las autoridades realicen capturas sin una orden judicial?



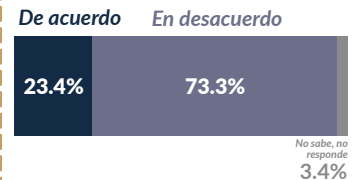
¿Está usted de acuerdo o en desacuerdo con que el Régimen de Excepción permita que las autoridades puedan detener a una persona por más de 72 horas sin la obligación de indicarle cuál ha sido la razón de la detención?



¿Está usted de acuerdo o en desacuerdo con que el Régimen de Excepción permita a las autoridades intervenir correspondencia y comunicaciones de toda la población sin necesidad de una orden judicial?



¿Está usted de acuerdo o en desacuerdo con que el Régimen de Excepción suspenda en el territorio nacional el derecho de defensa de las personas?



## Exposición a abusos de elementos policiales o militares durante el Régimen de Excepción

01



5.3%

de las personas afirmaron que policías o soldados los han intimidado o amedrentado

02



4.7%

de las personas afirmaron que policías o soldados los han amenazado con inventarles cargos falsos a ellos o alguien que viva en la casa

03



18.7%

de las personas afirmaron que han visto a policías o soldados detener a una persona arbitrariamente

04



5%

de las personas afirmaron que policías o soldados los han amenazado a ellos y personas que viven en la casa con arrestarlos arbitrariamente

05

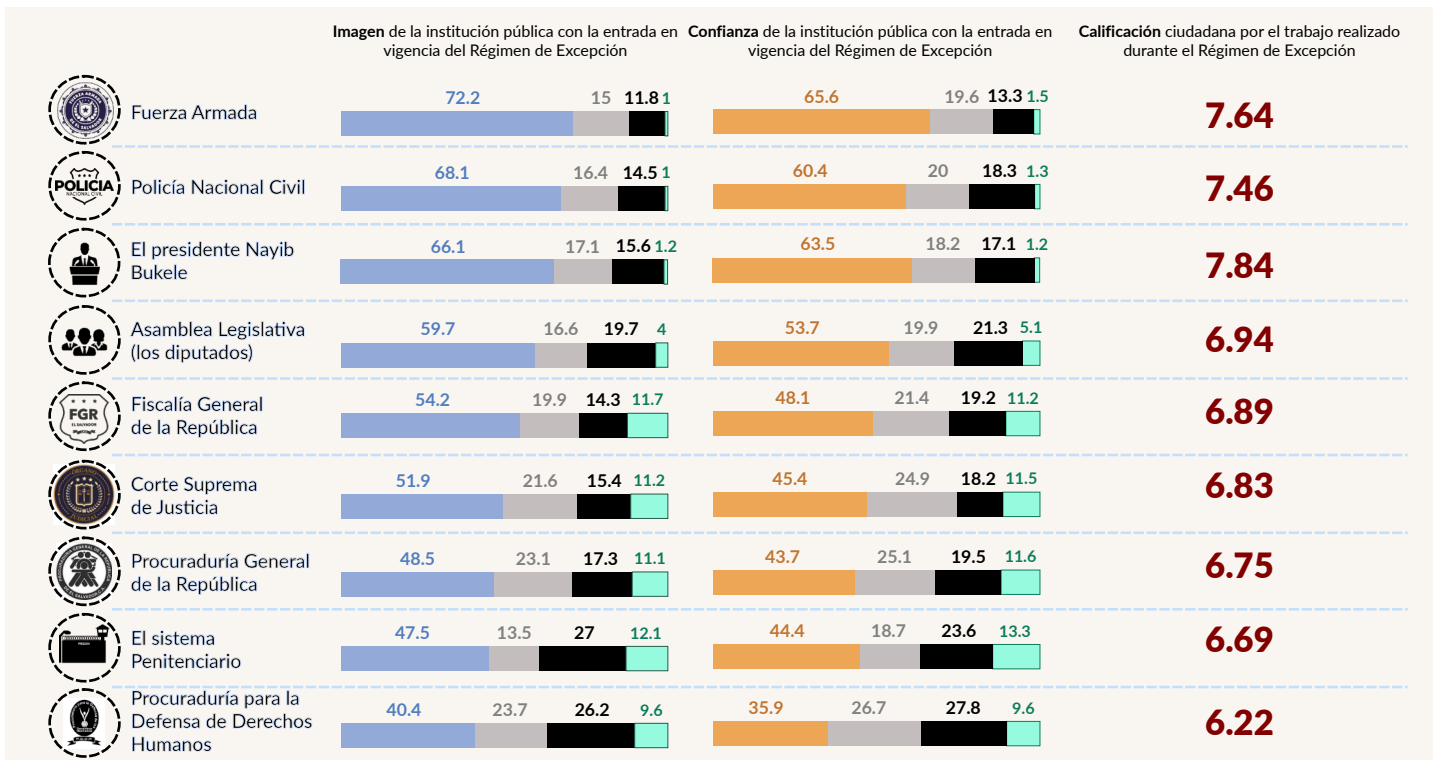


0.6%

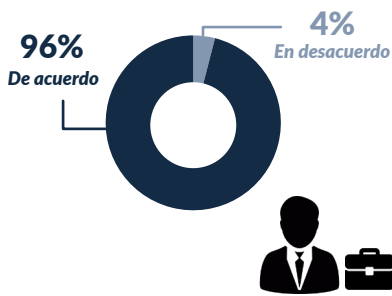
de las personas afirmaron que policías o soldados les han exigido dinero para que ellos o alguien que viva en la casa no sea arrestada de forma injustificada

# Evaluación ciudadana de las instituciones de seguridad y justicia durante el Régimen de Excepción

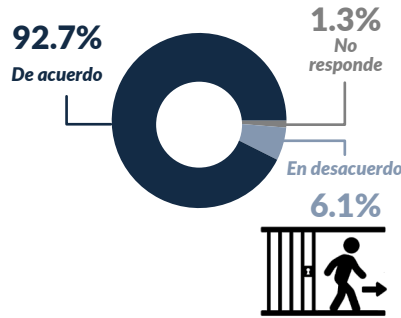
■ Ha mejorado/ Ha aumentado    
 ■ Sigue igual    
 ■ Ha empeorado/ Ha disminuido    
 ■ No responde



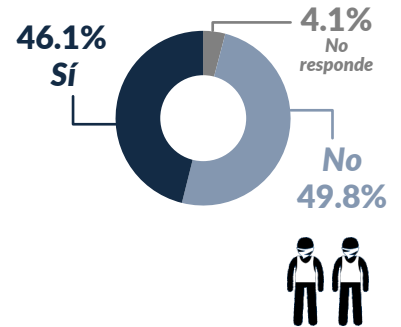
Cualquier persona que sea arrestada siempre debe **conservar el derecho** a saber la razón de su detención, y a **tener un abogado defensor** inmediatamente. ¿Con esta frase usted está de acuerdo o en desacuerdo?



Cualquier persona arrestada a la que **no se le compruebe un delito** debe salir inmediatamente en libertad. ¿Con esta frase usted está de acuerdo o en desacuerdo?



¿Cree que con el Régimen de Excepción se resolverá **de una vez por todas** el problema de las pandillas en el país: sí o no?



## Características de la muestra

**Nivel académico**

- Ninguno: 6.1%
- Primaria: 24.7%
- Plan básico: 19.1%
- Bachillerato: 33.3%
- Técnico o Universitario: 16.7%

**Área**

- Rural: 39.5%
- Urbana: 60.5%

**Edad**

- De 18 a 25 años: 22.8%
- De 26 a 40 años: 32.5%
- De 41 a 55 años: 22.9%
- De 56 a más años: 21.9%

**Sexo**

- Mujer: 54.5%
- Hombre: 45.5%

**Partido político**

- Ninguno: 65.2%
- Nuevas Ideas: 27%
- Arena: 2%
- FMLN: 2.4%
- Otro: 1.9%
- No sabe, no responde: 1.5%

